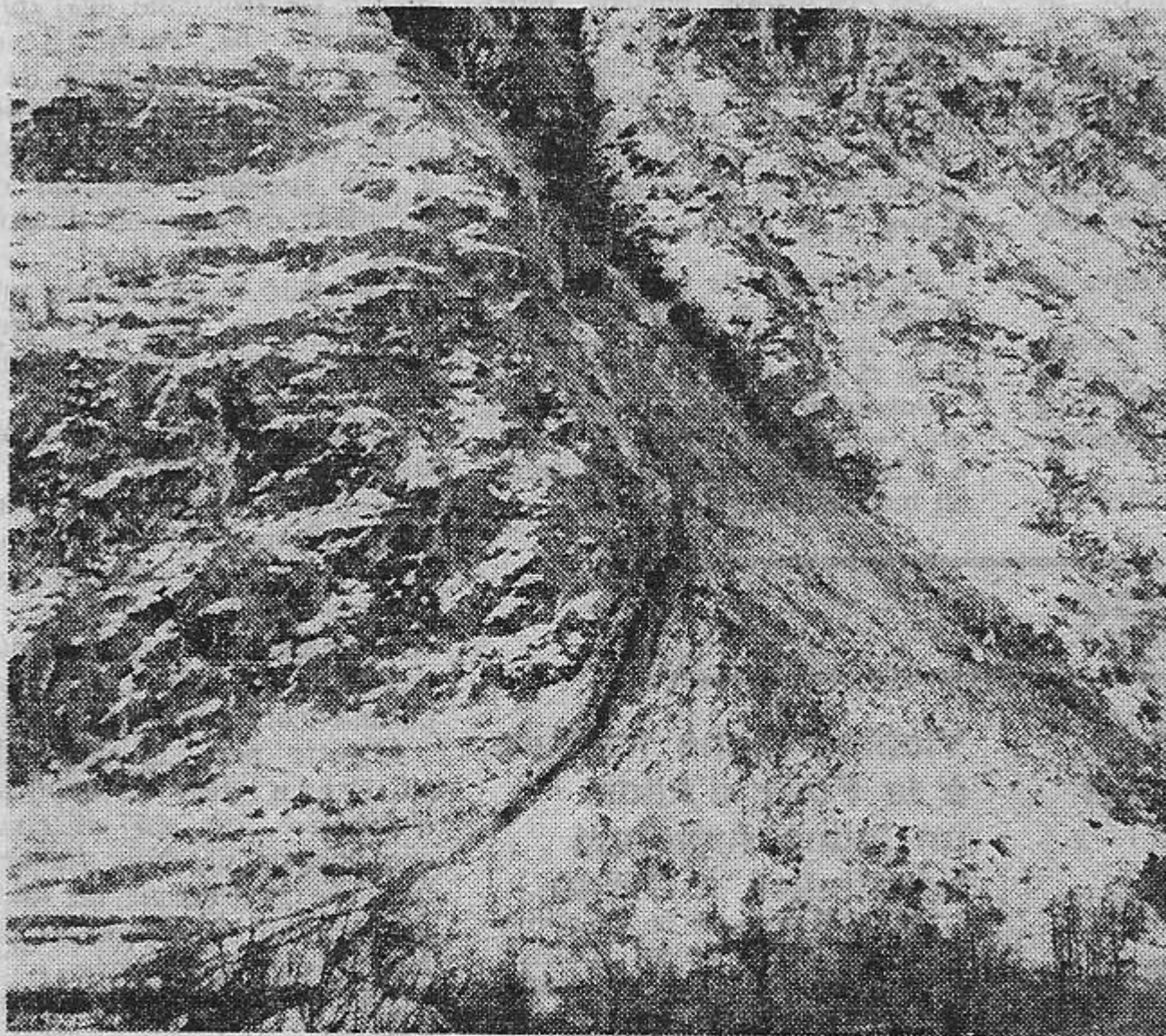


[Retour](#)
1977

nice-matin

10 février

Une ravine inquiétante au "Coug



Une vue d'ensemble de la ravine

L'instabilité des massifs montagneux se manifeste de plus en plus fréquemment en divers points du département, notamment dans les gorges de la Mescla et du Loup, à Menton et à Eze, ainsi que dans la majeure partie de la vallée de la Tinée. Plus près de nous, à un kilomètre, en aval de Saint-Etienne-de-Tinée sur la rive gauche de la Tinée, le lieu-dit « Cougulet », anciennement pâturage à moutons, est devenu très dangereux. Certes, en ce lieu, des pierres même très



[Retour](#)